

Skóla- og frístundasvið Reykjavíkurborgar

Frístundamiðstöðin Ársel

Starfsáætlun 2018-2019



Ársel
FRÍSTUNDAMIÐSTÖÐ



Reykjavíkurborg
Skóla- og frístundasvið

Efnisyfirlit:

Inngangur	3
Skipurit Ársels	4
Hlutverk Ársels	5
Leiðarljós Ársels	5
Gildi Ársels	5
Mat á starfsemi frístundamiðstöðvarinnar og umbótaáætlun.....	6
Stefnukort frístundahluta SFS 2018.....	8
STEFNUÞÆTTIR, MARKMIÐ OG LEIÐIR 2018-2019	9

Inngangur

Frístundamiðstöðvar leggja áherslu á að börnum og unglingum standi til boða frístundastarf sem tekur mið af því að koma til móts við þarfir ólíkra einstaklinga, stuðla að alhliða þroska þeirra og búa þá undir virka þátttöku í lýðræðissamfélagi sem tekur örur breytingum. Framtíðarsýn skóla- og frístundasviðs er að gefa börnum og ungmennum rík tækifæri til að rækta hæfileika sína og blómstra í leik, námi, starfi og lífinu almennt. Starf á vegum frístundamiðstöðva er í kjarnanum forvarnarstarf þar sem unnið er með viðhorf og atferli barna og unglinga í átt til heilbrigðs lífsstíls og virkni í samfélaginu.

Ársel frístundamiðstöð þjónustar íbúa í Árbæ, Grafarholti, Norðlingaholti og Úlfarsárdal. Ársel býður börnum og unglingum í borgarhlutanum upp á fjölbreytt félags- og tómstundastarf þar sem áhersla er lögð á forvarnir og að beina þeim inn á braut heilbrigðs lífsstíls.

Starfsstöðvar sem heyra undir frístundamiðstöðina Ársel eru frístundaheimili og félagsmiðstöðvar staðsettar víðsvegar í borgarhlutanum. Frístundaheimilin Fjósið og Stjórnuland í Grafaholti og Töfrasel og Víðisel í Árbæ. Félagsmiðstöðvarnar eru Fókus í Grafarholti, Holtið í Norðlingaholti og Tían í Árbæ. Einnig sér Ársel um rekstur félagsmiðstöðvar fyrir eldri borgara við Hraunbæ 105. Ártúnsskóli, Dalskóli og Norðlingaskóli sjá um rekstur frístundaheimila og er hlutverk Ársels að þjónustu skólana samkvæmt samstarfssamningi. Samstarfið tekur bæði á rekstrar- og fagráðgjöf. Auk þess er frístundamiðstöðin Ársel í samstarfi við stofnanir félög og félagasamtök í Árbæ, Grafarholti og Norðlingaholti um ýmsar hátíðir, viðburði og verkefni í hverfunum.

Starfsáætlanir frístundamiðstöðvanna 2018-2019 eru unnar út frá Menntastefnu Reykjavíkurborgar og Stefnu um frístundaþjónustu í Reykjavík til 2025. Einnig er tekið mið af lögum og reglugerðum, upplýsingum um þátttöku í starfinu, niðurstöðum kannana um starfið og rannsóknnum á stöðu barna og unglinga í hverfinu. Starfsáætlunin tekur gildi 1. september 2018 og gildir til 31. ágúst 2019.

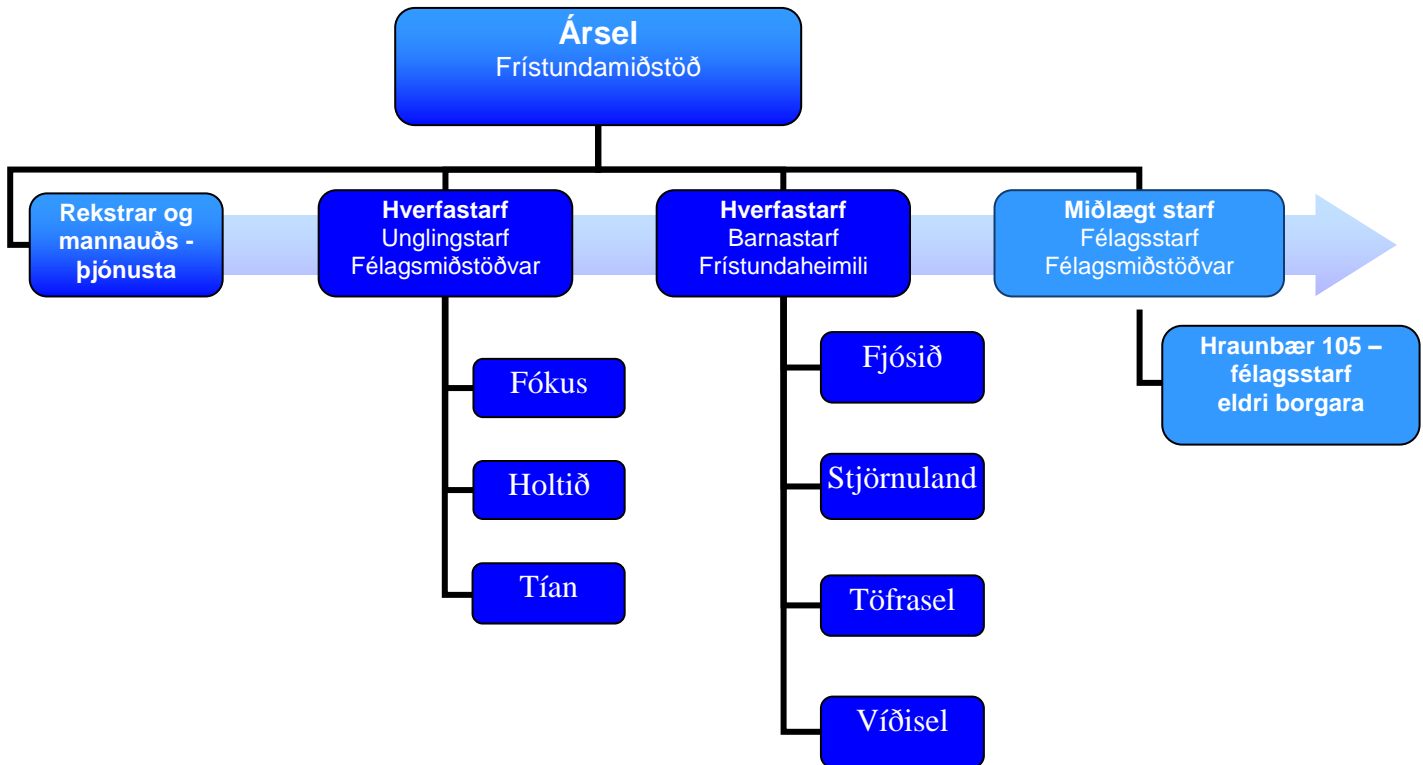
Íbúafjöldi á þjónustusvæði Ársels var 19.635 skv. tölum Hagstofu 1. janúar 2018.

Sjö grunnskólar eru í hverfunum og er barnafjöldi í 1. – 10. bekk 2.907. Haustið 2018 voru umsóknir á frístundaheimilum 480 en heildarfjöldi barna í 1. – 4. bekk var 1247. Fjöldi barna í 5. – 7. bekk 885 og fjöldi barna í 8. – 10. bekk 775.

Stjórnendateymi Ársels er skipað Árna Jónssyni framkvæmdastjóra, Ragnari Tryggvi Snorrason fjármálastjóra, Elísabet Þóra Albertsdóttir deildarstjóra barnastarfs og Sigurbjörg Kristjánsdóttir deildarstjóra unglingastarfs. Heildarfjöldi starfsmanna er um 84 manns í 47 stöðugildum.

Starfsstaðir frístundamiðstöðvarinnar gera sínar aðgerðaráætlanir en þær eru aðgengilegar á heimasíðum starfsstaða. Helstu áherslur í starfi frístundamiðstöðvarinnar á starfsárinu 2018-2019 er vinna í barna og unglingastarfi með fjölbreyttum leiðum í vináttufærni og áfram starfar frístundamiðstöðin markvisst með lýðræði barna og unglinga. Efla þarf starfsumhverfi fagstéttarinnar en þar þarf að hlúa sérstaklega að bættri aðstöðu hvort heldur sem það er húsnæði eða tæki.

Skipurit Ársels



Hlutverk Ársels

Í starfsskrá frístundamiðstöðva er hlutverk frístundamiðstöðva rammað inn með leiðarljósi, uppeldisgildi og lykilfærni í frístundastarfi sem eru eftirfarandi:

Leiðarljós í frístundastarfi

- *Virk þátttaka*
- *Reynslunám*
- *Lýðræði*
- *Mannréttindi*
- *Forvarnarstarf*

Uppeldisgildi frístundastarfs

- *Forvarnargildi*
- *Menntunargildi*
- *Afþreyingargildi*

Lykilfærni í frístundastarfi

- *Sjálfsmynd*
- *Umhyggja*
- *Félagsfærni*
- *Virgni og þátttaka*

Frístundamiðstöðin Ársel vinnur að því að öllum börnum og unglingum og fjölskyldum þeirra standi til boða innihaldsríkt frístundastarf. Unnið er markvisst að því að starfið sé innihaldsríkt þar sem reynt að auka félagsfærni og lýðræðislega virkni hvers og eins og að forvarnarstarf sé er samofið öllu starfi með börn og unglingum. Frístundaheimili og félagsmiðstöðvar standa fyrir stærsta hluta þess starfs.

Boðið er upp á fjölbreytta dagskrá fyrir börn í 1.-4. bekk í frístundaheimilum sem og börn og unglinga í 5.-10. bekk í félagsmiðstöðvum.

Leiðarljós Ársels

- Samstarf og samvinna eru lykilþættir til að ná árangri í starfi
- Reynslunámi er gert hátt undir höfði
- Lögð er áhersla á fjölbreytni sem veitir þátttakendum forsendur til að þroskast í leik og starfi
- Hvatt er til þátttöku til lýðræðisvinnu og sköpunar

Gildi Ársels

- Fjölbreytni
- Traust
- Samvinna

Hver og ein starfsstöð Ársels hefur gildin að leiðarljósi og vinnur skapandi og lifandi hátt með þau.

Mat á starfsemi frístundamiðstöðvarinnar og umbótaáætlun

Mat á starfsemi frístundamiðstöðvarinnar (Hvaða þættir starfsins voru metnir?)

Hvað var metið?	Hvernig fór matið fram?	Hverjir tóku þátt í matinu? (starfsmenn, börn, foreldrar, aðrir)	Helstu niðurstöður mats (styrkleikar og veikleikar)
Starfsmannakönnun	Reykjavíkurborg lagði fyrir könnun til allra starfsmanna.	Allir starfsmenn Reykjavíkurborgar.	Helstu niðurstöður voru eftirfarandi: Starfsánægja starfsmanna á öllum starfsstöðum Ársels mældis 4,68 en mældist í síðustu könnun 4,42. Mælikvarðinn í könnuninni var 0 – 5 Árangursríkir stjórnunarhættir mældust 4,56 en voru 4,33 og þegar kemur að þættinum hæfir og áhugasamir starfsmenn var niðurstaðan 4,40 en hafði verið 4,25 frá fyrra ári.

Umbótaáætlun - fyrir tímabilið september 2018- ágúst 2019

Umbótaþættir	Markmið með umbótum	Aðgerðir til umbóta	Tímasetning/ ábyrgð.	Endurmat; hvenær og hvernig
Hvað þarf að bæta?	Að hverju er stefnt	Hvernig gerum við það?	Hvenær hefst og hvenær lokið. Ábyrgð hvers?	Hvernig á að meta? (könnun, rýnihópur, safna gögnum)
Húsnæðismál Stjórnulands og Fókus verði bætt	Núverandi aðstaða rúmar ekki starfsemi	Gerði verði úttekt á núverandi aðstöðu og þarfagreining á að betrubæta aðstöðuna.	Nóvember 2018 – Febrúar 2019 Framkvæmdastjóri ábyrgur fyrir úttekt.	Skýrsla úttektar liggi fyrir og tillögur um aðgerðir til úrbóta.
Viðhald á Ársel – leki o.fl.	Koma í veg fyrir frekar skemmdir á húsnæði Ársels vegna leka.	Í viðhaldsáætlun Ársels fyrir árið 2019 liggi fyrir áætlun um lagfæringar.	Október – Nóvember 2018 Framkvæmdastjóri.	Samþykkt viðhaldsáætlun og framkvæmdir september 2019.
Bæta þarf aðstöðu unglingsstarfs við Sæmundarskóla.	Koma til móts við þarfir vegna þjónustu félagsmiðstöðvar við unglinga.	Bætt verði við aðstöðu þar sem kjarnastarf félagsmiðstöðvar rúmast við Sæmundarskóla.	Október – desember 2018.	Desember 2018 liggi fyrir áætlun um aðstöðu fyrir félagsmiðstöð frá og með 1. janúar 2019. Framkvæmdastjóri
Í niðurstöðum starfsmanna-könnunar koma þættir fram sem kalla á umbætur.	Aðgerðaráætlun sem hefur það að markmiði að fjölga starfsmönnum í starfsþróunarsamtali í frístunda-miðstöðinni.	Gerði verði aðgerðaráætlun um framkvæmd samtala.	Október 2018 – janúar 2019.	Febrúar hlutfall viðtala miðað við fjölda starfsmanna Deildarstjórar og framkvæmdastjóri.
Mat lagt á rekstur félagsmiðstöðvar eldri borgara í Hraunbæ 105. Tillögur liggi fyrir um framtíðarrekstur	Starfseminni tryggður rekstrar-grundvöllur hjá frístunda-miðstöð eða þjónustu-miðstöð	Skýrslur og kannanir lagðar til grundvallar um næstu skref.	September – Október 2018.	Niðurstaða rýnivinnu liggi fyrir í byrjun nóvember 2018.

Stefnukort frístundahluta SFS 2018

Framsækið og leiðandi frístundastarf

Barnið/ unglingurinn	Félagsfærni: Samfélagsleg ábyrgð og virkni	Sjálfsþing: Sterk sjálfsmynd og trú á eigin getu	Læsi: Skilningur á samfélag og umhverfi	Sköpun og frjó hugsun	Heilbrigði: Heilbrigður lífsstíll og vellíðan
---------------------------------	---	---	---	------------------------------------	---

Frístundastarfið	Fjölbreytt og skemmtilegt	Virk þátttaka	Jöfnuður	Forvarnir og lýðheilsa	Fagmennska
-------------------------	------------------------------	------------------	----------	---------------------------	------------

Mannauður

Bjargir (fjármál, húsnæði, aðbúnaður)

STEFNUÞÆTTIR, MARKMIÐ OG LEIÐIR 2018-2019

Frístundamiðstöðvar vinna sínar starfsáætlanir fyrir 2018-2019 út frá nýju stefnukorti frístundahluta skóla- og frístundasviðs sem unnið er út frá Menntastefnu Reykjavíkurborgar og Stefnu um frístundaþjónustu Reykjavíkurborgar til 2025. Í vinnu við markmiðasetningu og hvaða leiðir ætti að fara var allur starfsmannahópurinn samankominn og bera leiðirnar merki þess að vera nokkuð opinn. Fagsviðin útfæra svo leiðirnar nánar í vinnuskjali sem mun fylgja starfsáætluninni en það líkt og starfsáætlunin eru reglulega til skoðunar og á að nýttast frístundamiðstöðinni sem vinnutæki.

BARNIÐ/UNGLINGURINN		Sameiginlegar leiðir
		Barnastarf
		Unglingastarf
STEFNUÞÁTTUR	MARKMIÐ	LEIÐIR
Félagsfærni: Samfélagsleg ábyrgð og virkni	Efla samskiptafærni	<ul style="list-style-type: none"> Starfsfólk sýni gott fordæmi í samskiptum Gætum orða okkar og hugum að orðanotkun hvert við annað Leikþættir Félagsfærnisögunotkun Nýta samskiptaleiki/verkefni (klípusögur-Bellanet) Tjáning án orða (fræðsla í samskiptum) Ekki er allt sem seen-ist (fræðsla um samskipti á netinu)
	Aukin samfélagsleg ábyrgð og samkennd	<ul style="list-style-type: none"> Fjölga verkefnum um samfélagslega ábyrgð Efla umgengi, flokkun og frágang á starfsstöðum Ársels Unnið með siðferðislegar dæmisögur (v/ samskipta) Að unglingar taki þátt í móttöku barna með annað móðurmál en íslensku í þeirra samfélag. Öflugt og virkt ungmennaráð starfandi í hverfinu.
	Börn og unglingar fá tækifæri til að virkja og efla félagsfærni	<ul style="list-style-type: none"> Efla þátttöku barna og unglunga í leik og starfi Unnið áfram með Vináttaþjálfun Hvatning til allra með að koma með hugmyndir
Stefnuþáttur	Markmið	Leiðir
Sjálfsþing: Sterk sjálfsmynd og trú á eigin getu	Auka trú á eigin getu	<ul style="list-style-type: none"> Fræðsla um sjálfsþing Góðum hugmyndum hampað Aðstoð veitt við að koma góðum hugmyndum í frjóan svörð Hvatning til að fara út fyrir þægindahringinn Leita upp einstaklinga sem þurfa auka hvatningu Leita að styrkleikum hvers og eins og leyfa þeim að blómstra Hvetja og umbuna fyrir vel unnin störf Fjölbreytt krefjandi verkefni í boði
	Hvetja til uppbyggilegrar frístundaiðkunar	<ul style="list-style-type: none"> Jákvæðar fyrirmyndir í starfsmönnum Vekja athygli á starfsemi Allir finni eitthvað við sitt hæfi Fjölbreyttar frístundakynningar Fræðsla til barna og unglunga um mikilvægi uppbyggilegs frítíma Kortleggja frístundir í nærliggjandi hverfum
	Efla sjálfsmynd	<ul style="list-style-type: none"> Almenn fræðsla um sjálfsmynd Berjast gegn staðalímyndum Sértækt hópastarf um sjálfsmynd

STEFNUÞÁTTUR

Læsi:
Skilningur á
samfélag og
umhverfi

MARKMIÐ

LEIÐIR

Efla félags- og tilfinningalæsi	<ul style="list-style-type: none"> • Þemavikur með orðum • Orð dagsins, unnið með ákveðið orð • Leikþættir • Dæmisögur • Nota leiki/verkefni (Bellanet, Compass) í starfinu
Efla umhverfislæsi	<ul style="list-style-type: none"> • Efla innviði starfsstaða Ársels með flokkun/flokkunartunnum • Bæta frágang og umgengi á stafsstöðum Ársels • Sýna gott fordæmi í umgengni innan hús sem og utan • Plokka • Flokkun á plasti, dósnum, pappír og almennu sorpi. • Hvetja unglinga til að virða tækjabúnað og áhöld í starfinu
Efla menningarlæsi	<ul style="list-style-type: none"> • Taka þátt í menningarhátíðum • Ferðir á list -og menningastofnanir/ viðburði • Matarsmakk frá hinum ýmsu þjóðum • Grípa umræðu líðandi stundar • Bókakynningar • Upplestur bóka • Búa til árlegt Árselsþema • Kynna unglingum fyrir mismunandi menningarheimum

STEFNUÞÁTTUR

Sköpun og
frjó hugsun

MARKMIÐ

LEIÐIR

Efla og virkja frumkvæði, frjó og skapandi hugsun	<ul style="list-style-type: none"> • Fara í hugmyndavinnu með starfsfólki, deila hugmyndum • Leita í annarra manna rann • Opna fyrir nýja vinkla, hugsa út fyrir kassann • Þjóða upp á fjölbreytta og skapandi viðburði
Auka tækfæri til list- og nýsköpunar	<ul style="list-style-type: none"> • Fjölbreyttur efniviður í boði • Skapa aðstöðu fyrir börn og unglinga til að sýna frumkvæði • Sækja um styrki fyrir þróunarverkefni • Tilraunir • Smíðaklúbbar • Niðurrifs, Uppbygginga og Endurvinnsluklúbba • Nýta sér nýsköpun í borginni (Fablab) • Áhugategndir nýsköpunarklúbbar (Stíll, Kvikmyndir, söngur) • Þjóða upp á aðstöðu/efnivið til listsköpunar

Stefnuþáttur

Heilbrigði:
Heilbrigður
lífstíll og
vellíðan

Markmið

Leiðir

Fjölga tækifærum til heilbrigðari lífsstíls og vellíðan	<ul style="list-style-type: none"> • Kynning á ókeypis hreyfingu • Hvetja til minni skjátímanotkunar • Jóga • Hugleiðsla • Núvitund • Setja inn hvar hægt er að leita upplýsinga ef eitthvað er að • Aðgengi að bókum og fræðslum fyrir starfsfólk um geðheilbrigði • Fræðsla um geðheilbrigði • Auka umræður um hreyfingu og líðan • Alltaf útivera í boði • Hafa heilbrigðari valkost þegar boðið er upp á mat (athuga sjálfসা) • Íþróttaiðkun í dagskrárgerð • Fræðsla um geðheilbrigði
--	---

FRÍSTUNDASTARFIÐ

Sameiginlegar leiðir

Barnastarf

Unglingastarf

STEFNUÞÁTTUR

MARKMIÐ

LEIÐIR

Fjölbreytt og skemmtilegt

Auka jákvæðni, leik- og lífsgleði

- Starfsmenn eru jákvæðar fyrirmyndir
- Fræðsla um jákvæða sálfræði
- Efla liðsandann
- Heilræði/jákvæð skilaboð á veggjum

STEFNUÞÁTTUR

MARKMIÐ

LEIÐIR

Virk þátttaka

Efla lýðræðislegt starf

- Framkvæma skoðanakannanir
- Að upplifun þátttakenda sé að þeir hafi áhrif á starfið
- Börnin hafi tækifæri til að koma með hugmyndir (hugmyndakassi)
- Þátttakendur hafi áhrif á starfið í gegnum lýðræðisleg vinnubrögð
- Að fræða starfsfólk og unglina um lýðræði
- Auka fjölbreytt val í valkerfinu
- Barnaráð
- Nota Menti í dagskrárgerð
- Ungmennaráð
- Unglingaráð

Að starfsfólk sé virkt með börnum í leik og starfi

- Starfsfólk sé meðvitað um sitt hlutverk
- Nýta mannauð með tilliti til hæfni, færni, áhugamála o.fl
- Efla þátttöku starfsmanna
- Starfsfólk gefi sig að öllum
- Taka spjallið

Jöfnuður

Tryggja jafnræði og jafnrétti í starfi

- Allir hafi jöfn tækifæri til að taka þátt í starfinu
- Jafnræðis sé gætt gagnvart öllum þjónustuþegum
- Að jafnréttisáætlun sé aðgengileg
- Hugað sé að viðfangsefni hæfi öllum
- Viðfangsefni séu aldursviðeigandi
- Að allir hafi tækifæri að sitja í ráðum og nefndum.
- Að starfsmenn kynni sér sérstaklega þau börn og unglina sem flytja í hverfið. (Móttaka nýrra íbúa)
- Auka 10-12 ára starf

Forvarnir og lýðheilsa

Bæta félagslega, andlega og líkamlega heilsu barna og unglina.

- Kynna sér heilsueflandi frístundaheimili (gátlisti)
- Hefja innleiðingu heilsueflandi félagsmiðstöðva (Gátlisti)
- Fræðsla einu sinni í mánuði í starfi með unglinum.
- Fræðsla/námskeið fyrir 10-12 ára aldurshópinn.

Efla þekkingu á forvörnum og lýðheilsu

- Kynna okkur / innleiða forvarnaráætlun hverfisins
- Auka umræður, fræðslu og þekkingu um forvarnir og lýðheilsu

Efla fagmennsku í starfssemin Ársels

- Hafa gildi Ársels sýnileg
- Starfsfólk fái tækifæri og tíma til undirbúnings
- Hefja innleiðingu frístundastefnu og menntastefnu borgarinnar
- kynna og vinna eftir nýjum persónuverndarlögum
- Fjölga 100% stöðugildum
- Herja á þá sem völdin hafa og hamra járníð
- Benda á mikilvægi jákvæðs frítímastarfs

Fagmennska

	<ul style="list-style-type: none"> • Stuðningsstarfsmenn fái undirbúningstíma
Markvissara Kynningarstarf	<ul style="list-style-type: none"> • Auka upplýsingaflæði og gera heimasíður fullnægjandi samkvæmt ytra og innra mati • Gera slagorð Ársels sýnilegri „Þar sem reynsla verður að þekkingu“ • Upplýsa um fagstarfið betur út á við • Kynningaviðtöl við unglunga til að minnka brottfall unglunga úr félagsmiðstöðvastarfi. • Leggja viðhorfskönnun fyrir börn, unglunga og foreldra
Efla traust og virðingu	<ul style="list-style-type: none"> • Halda áfram að virða og vinna eftir gildum Ársels • Hlusta, sýna skilning og sýna samkennd • Virða trúnað gagnvart þjónustugegum og starfsmönnum

MANNAUÐUR

Sameiginlegar leiðir

Barnastarf

Unglingastarf

STEFNUÞÁTTUR

MARKMIÐ

LEIÐIR

Fagleg forysta

Efla starfsmannafélagið Valdimar

- Virkja starfsfólk til þátttöku í starfsemi félagsins
- Skylda að allir starfstaðir séu með einn í skemmtinefnd
- Hafa aðalfund á starfsdegi og allir stjórnendur sækji aðalfund Valdimars
- Fjölga ókeypis viðburðum
- Standa fyrir fleiri fjölskylduviðburðum
- Umbuna þeim sem halda utan um viðburði

Huga að fræðslumálum

- Fjölbreyttar fræðslur fyrir starfsfólk sem nýtast í starfi, bæði í formi fyrirlestra og með æfingum í „verk og vit“
- Áhugaverða, markvissa og skemmtilega starfsdaga
- Gera fræðsluáætlun, hafa hana sýnilega og hafa eftirfylgni.
- Ígrundun eftir fræðslu (fræðsla-matur-ígrundun) og yfirfærsla
- Fleiri tækifæri til starfsþóunar og bjóða upp á fjölbreytta símenntun

Eftirsóknarvert, vinsamlegt og hvetjandi starfsumhverfi

Heilsuefling

- Ársel bíður upp á svigrúm fyrir starfsmanna til þess að stunda líkamsrækt
- Bæta aðstöðu og aðbúnað fyrir starfsmenn til heilsueflingar
- Upplýsa starfsfólk reglulega um þeirra réttindi hjá STRV og borginni til heilsueflingar.
- Húsnæði og almennt vinnuumhverfi verði bætt (loftgæði, hljóðmælingar og aðbúnaður)
- Bjóða upp á heilbrigðari matarkost á fundum starfsmanna (ávexti til að grípa í)
- Fá heilsufarsmælingar/skoðanir fyrir starfsmenn

Hæft og áhugasamt starfsfólk með metnað til árangurs

Bæta vinnuaðstöðu starfsmanna

- Fara í hljóðmælingar á starfsstöðum Ársels á árinu 2019.
- Mæld verði loftgæði þar sem athugasemdir hafa komið upp á liðnum árum.
- Framkvæma áhættumat á öllum starfsstöðum
- Taka skrifstofuaðstöður til skoðunar og endurbóta
- Bæta aðgengi fyrir fatlaða bæði innanhús og utan
- Fá innanhúshönnuði til að skoða uppröðun og nýtungu á pláss

Lærdóms-samfélag sem byggir á þverfaglegu samstarfi

Að tryggja fjölbreytileika í starfsmannahópnum

- Hanna skjal til að halda utan um styrkleika, áhugamál og færni starfsmanna „auðlindabankinn“.
- Nýta hæfileika hvers og samnýta starfsfólk.
- Leitast eftir fjölbreyttu hópi fólks í ráðningum.
- Nýta reynslutíma nýrra starfsmanna vel
- Halda áfram með verkefnið „atvinna með stuðningi“
- Opna starfstaði fyrir þjálfun nema

STEFNUÞÁTTUR

MARKMIÐ

LEIÐIR

Fjármál
Húsnæði
Aðbúnaður**Fjármál séu innan ramma.**

- Uppgjör á þriggja mánaða fresti og stöðuskýrsla fjármálastjóra til fagsviða.
- Uppgjör á vorönn eftir fyrstu fimm mánuði ársins sem tekur mið af uppgjöri vetrarstarfsins á fagsviðum.

Úrbætur í húsnæðismálum.

- Lögð verði áhersla á að bæta aðstöðu í Grafarholti og Úlfarsárdal. Unnin verði úttekt á stöðu húsnæðismála og metið hvað þurfi að bæta.

Efla aðbúnað starfsstaða Ársels til aukins heilbrigðis og vellíðan

- Gera áhættumat
- Huga að hljóðvist starfsstaða Ársels, Hljóðmæla starfsstaði
- Auka viðhald og eftirfylgni, koma í ákveðinn verkferil
- Gera loftmælingar
- Laga leka
- Setja glugga á gluggalausar skrifstofur
- Bæta starfsmannaaðstöðu (salerni, sturtuaðstaða, skápar ofl.)
- Kaupa fjölbreytt tól og tæki
- Stúka meira niður vinnusvæði barnanna