



Reykjavíkurborg
Skóla- og frístundasvið

Frístundamiðstöðin Ársel

Starfsáætlun 2017-2018



Ársel

FRÍSTUNDAMIÐSTÖÐ

„Þar sem reynsla verður að þekkingu“

Efnisyfirlit

Efnisyfirlit	2
Inngangur	3
Starfsemi Ársels	4
Starfsáætlun	6
Áherslur í starfi 2017-2018.....	7
Lýðheilsa	7
Lýðræði	9
Samstarf.....	10
Stefnukort SFS 2017	14

Inngangur

Frístundamiðstöðin Ársel þjónustar borgarhluta sem saman stendur af Árbæ, Grafarholti, Norðlingaholti og Úlfarsárdal.

Frístundamiðstöðin starfar eftir starfsskrá Skóla- og frístundasviðs Reykjavíkurborgar (SFS).

Leiðarljós SFS

Að öll börn og ungmenni í borginni eigi kost á menntun og leik við sitt hæfi, þar sem ýtt er undir sköpun og frumkvæði og byggt er á styrkleikum, áhuga og færni hvers og eins. Þeim líði vel, fari stöðugt fram og öðlist uppeldi og menntun sem nýtist þeim í lífinu.

Hlutverk SFS

Veita börnum og ungmennum bestu mögulegu tækifæri til leiks, menntunar og frístundastarfs í samvinnu við fjölskyldur og nærsamfélagið.

Vera framsækið forystuafli í skóla- og frístundastarfi.

Starfsemi Ársels

Starfsstöðvar sem heyra undir frístundamiðstöðina Ársel eru frístundaheimili og félagsmiðstöðvar staðsettar víðsvegar í borgarhlutanum. Frístundaheimilin Fjósið og Stjörnuland í Grafaholti og Töfrasel og Víðisel í Árbæ. Félagsmiðstöðvarnar eru Fókus í Grafarholti, Holtið í Norðlingaholti og Tían í Árbæ. Einnig sér Ársel um rekstur félagsmiðstöðvar fyrir eldri borgara við Hraunbæ 105.

Ársel þjónustar þar að auki Dalskóla, Norðlingaskóla og Ártúnskóla vegna frístundaheimila á þeirra vegum.

Auk þess er frístundamiðstöðin Ársel í samstarfi við aðrar stofnanir félög og félagasamtök í Árbæ, Grafarholti og Norðlingaholti um ýmsar hátíðir, viðburði og verkefni í hverfunum.

Leiðarljós frístundamiðstöðvarinnar Ársels

- Samstarf og samvinna eru lykilþættir til að ná árangri í starfi
- Reynslunámi er gert hátt undir höfði
- Lögð er áhersla á fjölbreytni sem veitir þátttakendum forsendur til að þroskast í leik og starfi
- Hvatt er til þátttöku til lýðræðisvinnu og sköpunar

Hlutverk frístundamiðstöðvarinnar Ársels

- Að bjóða upp á fjölbreytt frístundastarf fyrir þátttakendur og fjölskyldur þeirra
- Að efla félagsfærni og lýðræðislega virkni hvers og eins
- Að stuðla að heilbrigðum frístundum
- Að forvarnarstarf sé samofið öllu starfi Ársels

- Að stýra ýmsum verkefnum í borgarlutanum s.s. hverfahátíðum, Barnamenningarhátíð o.s.frv.

Gildi Ársels

- Fjölbreytni
- Traust
- Samvinna

Hver og ein starfsstöð Ársels hefur gildin að leiðarljósi og vinnur á skapandi og lifandi hátt með þau.

Starfsáætlun

Frístundamiðstöðvar í Reykjavík vinna starfsáætlanir út frá stefnu og starfsáætlun SFS.

Þær taka gildi 1. september 2017 og gilda til 31. ágúst 2018. Umbótaþættir starfsáætlunar SFS eru fjórir:

- Málþroski, lestrarfærni og lesskilningur
- Verk-, tækni- og listnám
- Lýðræði, jafnrétti og mannréttindi
- Fjölmennung

Lykilfærniþættir sem unnið er með í starfinu og má finna í starfsskrá frístundamiðstöðva í Reykjavík eru:

- Sjálfsmynd
- Umhyggja
- Félagsfærni
- Virkni og þátttaka

Frístundamiðstöðvar SFS hafa sett sér þrjú umbótaþætti sem sérsniðnir eru að frístundastarfi.

- Lýðræði
- Lýðheilsa
- Foreldrasamstarf

Starfsáætlun frístundamiðstöðvarinnar Ársels 2017-2018 er fyrst og fremst unnin út frá þessum umbótaþáttum.

Áherslur í starfi 2017-2018

Við gerð starfsáætlunar unnu stjórnendur og starfsmenn neðangreinda áætlun sem síðar var unnið í smærri hópum innan starfsstaðanna undir handleiðslu deildarstjóra og forstöðumanna.

Frístundamiðstöðin Ársel leggur áherslu á virka þátttöku, reynslunám, lýðræði og mannréttindi. Reynslunám ásamt lýðræðislegum vinnubrögðum hafa verið árangursríkar í starfsemi Ársels í gegnum tíðina.

Sérstaklega er hugað að því að virkja einstaklinga sem þurfa sérstaka hvatningu vegna fötlunar eða félagslegrar stöðu.

Umbótaþættir Ársels 2017-2018

- Lýðheilsa
- Lýðræði
- Samstarf

Hér fyrir neðan má sjá hvernig unnið verður með hvern þátt.

Lýðheilsa

Lýðheilsa er að viðhalda og bæta heilbrigði, líðan og aðstæður einstaklinga. Einstaklingar í þessu samhengi geta verið bæði starfsfólk og þátttakendur Ársels. Markmið Ársels er að einbeita sér að þrem þáttum, andlegri, félagslegri og líkamlegri heilsu, bæði fyrir starfsfólk og þátttakendur.

Einstaklingar eru hvattir til samskipta við aðra og lögð er áhersla á að þeir dafni á starfsstöðum frístundamiðstöðvarinnar. Allir eru hvattir til að bera virðingu fyrir sjálfum sér, hafa trú á sálfulum sér og þeim gefinn kostur á að auka færni sína.

Stuðlað er að góðu starfsumhverfi fyrir starfsfólk og þátttakendur. Það þarf að vera þægilegt, notalegt og aðbúnaður góður til að öllum líði vel á starfsstöðum sínum.

Mikilvægt er að allir séu hvattir til að bera virðingu fyrir umhverfi sínu.

Ársel leggur upp með að efla félagslega heilsu starfsmanna sinna með því að virkja samheldni þeirra og að það sé gaman bæði í leik og starfi. Starfsfólk leiðbeinir þátttakendum með jákvæðri forystu og notar aðferðir vináttuþjálfunar til að efla þá til jákvæðra félagslegra samskipta.

Að vinnudegi loknum er starfsfólk hvatt til að skilja vinnunni eftir í vinnunni, taka hana ekki með sér heim.

Á starfsárinu 2017-2018 verður lögð áhersla á:

- Súpufundi starfsmanna
- Að upplag sameiginlegra starfsdaga verði annars vegar fræðsla og hinsvegar hópefli
- Kynningu á Vináttuþjálfun
- Að hádegisganga verði einu sinni í mánuði
- Að hver starfsstaður komi með tillögur um þrjú stór atriði og þrjú lítil atriði er varða umbætur á búnaði og aðstöðu
- Fjölbreyttar kynningar fyrir starfsfólk m.a um geðheilsu og neyslu
- Herferð gegn símanotkun á vinnutíma
- Að farið verði markvisst í Grænu skrefin og flokkun
- Þátttöku í verkefninu “Heilsueflandi hverfi” með leik- og grunnskólum og öðrum stofnunum Rvk-borgar í Árbæ, og Grafarholti
- Forvarnarplakatagerð um lýðheilsu á gamansaman hátt
- Hnetulaust Ársel

Lýðræði

Í lýðræðislegu samfélagi fær fólk tækifæri til að taka afstöðu til álitamála, taka þátt í mótun samfélagsins og hafa þannig áhrif á líf sitt og samfélag. Lýðræði er lykilþáttur í starfi Ársels.

Þáttökulýðræði

Unnið er eftir hugmyndum um þáttökulýðræði þar sem áhersla er lögð á að þátttakendur eigi aðild að ákvarðanatöku sem við kemur starfi Ársels. Starfsfólk veitir þátttakendum vettvang til að skapa og efla starfið ásamt því að hafa áhrif á nærumhverfi sitt.

Á starfsárinu 2017-2018 verður lögð áhersla á að:

- Auðvelda þátttakendum að koma hugmyndum um starf Ársels á framfæri t.d. að hafa glugga á heimasíðu Ársels þar sem hægt er að skrifa inn hugmyndir og ábendingar
- Hvetja til virkni fjölskyldna til sjálfboðaliðastarfs á viðburðum tengdum Árseli
- Efla sjálfstæði forráðamanna að skráningu þátttakenda í tómstundir.
- Hvetja starfsfólk til þátttöku í viðburðum á vegum starfsmannafélags Ársels, “Valdimar“, sem og öðrum viðburðum innan starfsstöðva
- Kynning verði fyrir starfsfólk Ársels á lýðræði og hvernig efla má þátttakendur í lýðræðislegum hugsunum og gjörðum

Jafnrétti

Jafnrétti nær til margra þátta og mikilvægt er að allir þátttakendur í starfi Ársels hafi jafnan rétt til þátttöku óháð aldri, kynþætti, kynferði, tungumáli, trúarbrögðum, lífsskoðana, litarháttar, fötlunar, félagslegrar stöðu eða annarra aðstæðna.

Mannauður Ársels er fjölbreyttur og nær því til sem flestra þátttakenda. Miklu máli skiptir að þátttakendur fái jöfn tækifæri til að taka þátt í lýðræðislegu starfi Ársels þar sem jafnréttis og réttlætis er gætt.

Á starfsárinu 2017-2018 verður lögð áhersla á að:

- Þátttakendur og starfsfólk fái fræðslu um margvíslega menningu
- Auka upplýsingaflæði til fjölskyldna með annað móðurmál en íslensku
- Unnið verði að uppfærslu verkefna, verkferla og reglna Ársels

Samstarf

Ársel er ein af grunnstoðum í lífi þátttakenda. Fleiri koma þar við sögu eins og fjölskylda, skóli og þjónustumiðstöð. Gott samstarf milli aðila eykur líkur á að þátttakendur fái góða þjónustu sem leiðir til ánægju og virkrar þátttöku í samfélaginu.

Samstarf innan Ársels

Innan Ársels starfar fjölbreytt flóra hæfileikaríks starfsfólks á mörgum starfstöðvum. Lögð er áhersla á að þekking nýtist milli starfstöðva og mynda þannig samheldna heild starfsmanna.

Samstarf innan Ársels verður eflt með eftirfarandi verkefnum:

- Auka samstarf og samgang milli félagsmiðstöðvarinnar Tíunnar, frístundaheimilisins Töfrasels og félagsmiðstöðvarinnar Hraunbæ 105
- Auka samstarf milli félagsmiðstöðvarinnar Fókus og frístundaheimilisins Fjóssins með nýtingu sameiginlegs rýmis
- Upplýsa starfsfólk markvisst um fræðslur og námskeið sem eru í boði hvort sem um er að ræða utanaðkomandi fræðsla eða fræðsla á vegum starfsfólks
- Halda áfram og vinna og þróa „Valdimar“, starfsmannafélag Ársels

- Virk upplýsingamiðlun til stjórnenda

Samstarf við fagaðila innan borgarhlutans

Ársel leggur ríka áherslu á gott samstarf við samstarfsaðila. Góð samvinna er lykilatriði er varðar upplýsingagjöf og forvarnarstarf.

Á þessi starfsári ætlum við að leggja áherslu á:

- Samstarf við þjónustumiðstöðina m.a. „Móttökuáætlun barna með annað móðurmál en íslensku“ og virkja áætlunina þvert á borgarhlutann
- Fá kynningu á þjónustumiðstöð Árbæjar- og Grafarholts
- Kynna starfsemi Ársels fyrir samstarfsaðilum
- Aukið samstarf við skólana
- Samstarf við skólastjóra og námsráðgjafa skólanna vegna fræðslu og námskeiða á vegum félagsmiðstöðva
- Samstarf við jafnréttisstýru SFS. Starfsmenn félagsmiðstöðva fá þjálfun í að halda námskeið um sjálfsmynd
- Efla samstarf við hverfaráð, lögreglu og aðra eftirlitsaðila til að sporna við hópamyndun ungmenna í hverfinum

Samstarf við foreldra/fjölskyldu

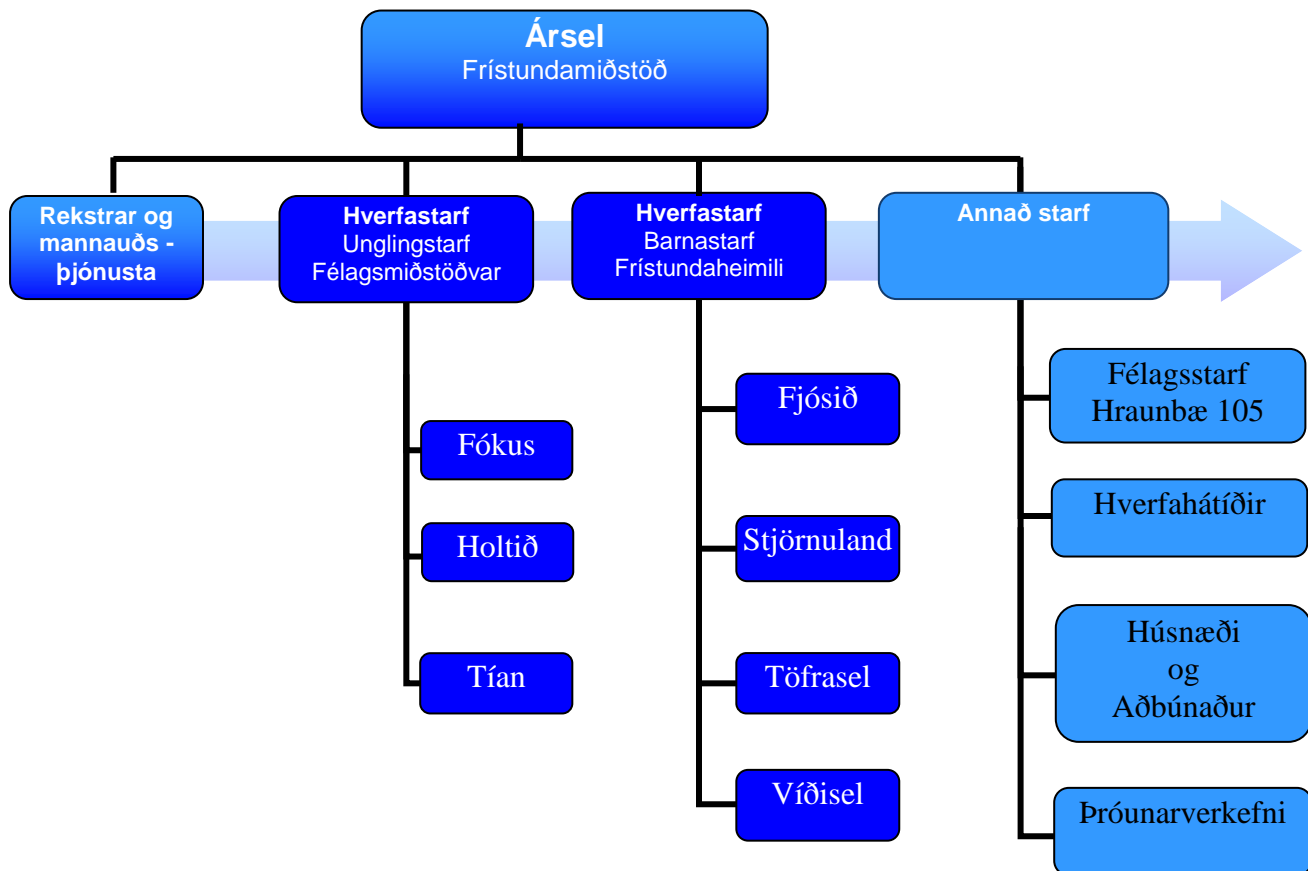
Samstarf við fjölskyldu þátttakenda er mikilvægur þáttur í vellíðan og þroska þeirra sem sækja starfið. Lagt er kapp á gott og jákvætt samstarf við þessa meginstöð í lífi þátttakenda. Gott samstarf eykur skilvirkni og sátt.

Áhersla er lögð á:

- Að upplýsa foreldra um mikilvægi þátttöku í lífi barna sinna óháð aldri þeirra og hvetja þá til þátttöku t.d. í foreldrarölti.
- Að forráðamenn hafi tækifæri til að koma sínum skoðunum á framfæri með þátttöku í könnunum þ.s. þeir eru beðnir að meta starfið

- Gerð handbókar með helstu upplýsingar um starfsemi frístundaheimili

Skipurit Ársels



Stefnukort SFS 2017

