

Frístundamiðstöðin Ársel

Þar sem reynsla verður að þekkingu



Starfsáætlun 2016-2017

Lýðræði - lýðheilsa - samstarf



Reykjavíkurborg
Skóla- og frístundasvið

Efnisyfirlit

Inngangur	3
Áherslur í starfi 2016-2017	4
Skipurit Ársels	5
Hlutverk – leiðarljós - gildi - Einkunnarorð	6
Mat á starfsemi frístundamiðstöðvarinnar	7
Lykiltölur Ársels	8
Stefnukort Ársels 2014	9
Umbótaþættir 2016-2017	10
Lýðheilsa.....	10
Lýðræði	11
Samstarf	12
Aðrar áherslur	13
Jafnréttisáætlun frístundamiðstöðvarinnar Ársels	15

Inngangur

Frístundamiðstöðvar Skóla- og frístundasviðs Reykjavíkurborgar (SFS) starfa eftir leiðarljósi sviðsins sem er: Að börnum og ungmennum í borginni líði vel, fari stöðugt fram og þau öðlist uppeldi og menntun fyrir líf og starf.

Starfsstöðvar sem undir Ársel heyra eru frístundaheimili og félagsmiðstöðvar í Árbæ, Grafarholti og Norðlingaholti.

Frístundaheimilin eru: Fjósið og Stjörnuland í Grafarholti og Töfrasel og Víðisel í Árbæ. Félagsmiðstöðvarnar eru: Fókus í Grafarholti, Holtið í Norðlingaholti og Tían í Árbæ. Auk þess er frístundamiðstöðin í samstarfi við aðrar stofnanir félög og félagasamtök í Árbæ, Grafarholti og Norðlingaholti um ýmsar hátíðir, viðburði og verkefni í hverfunum. Frístundamiðstöðin þjónustar þar að auki Dalskóla, Norðlingaskóla og Ártúnaskóla sérstaklega vegna þeirra starfsemi í frístundastarfi.

Ársel hefur auk þessa tekið að sér rekstur félagsmiðstöðvarinnar við Hraunbæ 105 til ein árs. Verkefnið er tilraunaverkefni og stefnt er að því að starfsemin sé í auknu mæli félagslega sjálfbær.

Starfsáætlun frístundamiðstöðvarinnar Ársels 2016-2017 er fyrst og fremst miðuð að því að auk þrennt: Lýðræðisleg vinnubrögð, gera fjölmenningu hátt undir höfði og vinna að samstarfi við foreldra og aðra samstarfaðila. Í öllu okkar starfi er unnið eftir lögum og reglugerðum, upplýsingum um þátttöku í starfinu, niðurstöðum kannana um starfið og rannsóknum á stöðu barna og unglinga í hverfinu. Frístundamiðstöðvarnar vinna starfsáætlanir sem gilda frá eins árs frá september til september, en ekki almanaksárið eins og áður, í samræmi við aðra starfsstaði Skóla- og frístundasviðs. Starfsáætlunin tekur gildi 1. september 2016 og gildir til 31. ágúst 2017.

Við gerð starfsáætlunar unnu stjórnendur og starfsmenn neðangreinda áætlun sem síðar var unnið í smærri hópum innan starfsstaðanna verkefnaskrá sem deildarstjórar og forstöðumenn halda utan um.

Áherslur í starfi 2016-2017

Í starfi frístundamiðstöðvarinnar Ársels er lögð áhersla á að börnum og unglingum standi til boða frístundastarf og tekur mið að starfsskrá frístundastarfs. Þrjú gildi frístundastarfs í Reykjavík eru: Afþreyingar- forvarnar- og menntunargildi og tekur mið af aldri þeirra og þroska.

Reynslunám ásamt lýðræðislegum vinnubrögðum hafa verið mikilvægustu starfsaðferðir starfsstaða Ársels í gegnum tíðina.

Fyrir starfsárið 2016-2017 er áhersla á þrjá umbótaþætti.

Þeir eru;

- Lýðheilsa
- Lýðræði
- Samstarf

Auk umbótaþáttanna hafa starfsstaðir Ársels einsett sér sérstaka áherslu á vinnu með gildi Ársels og munu starfið endurspegla gildin.

Þau eru;

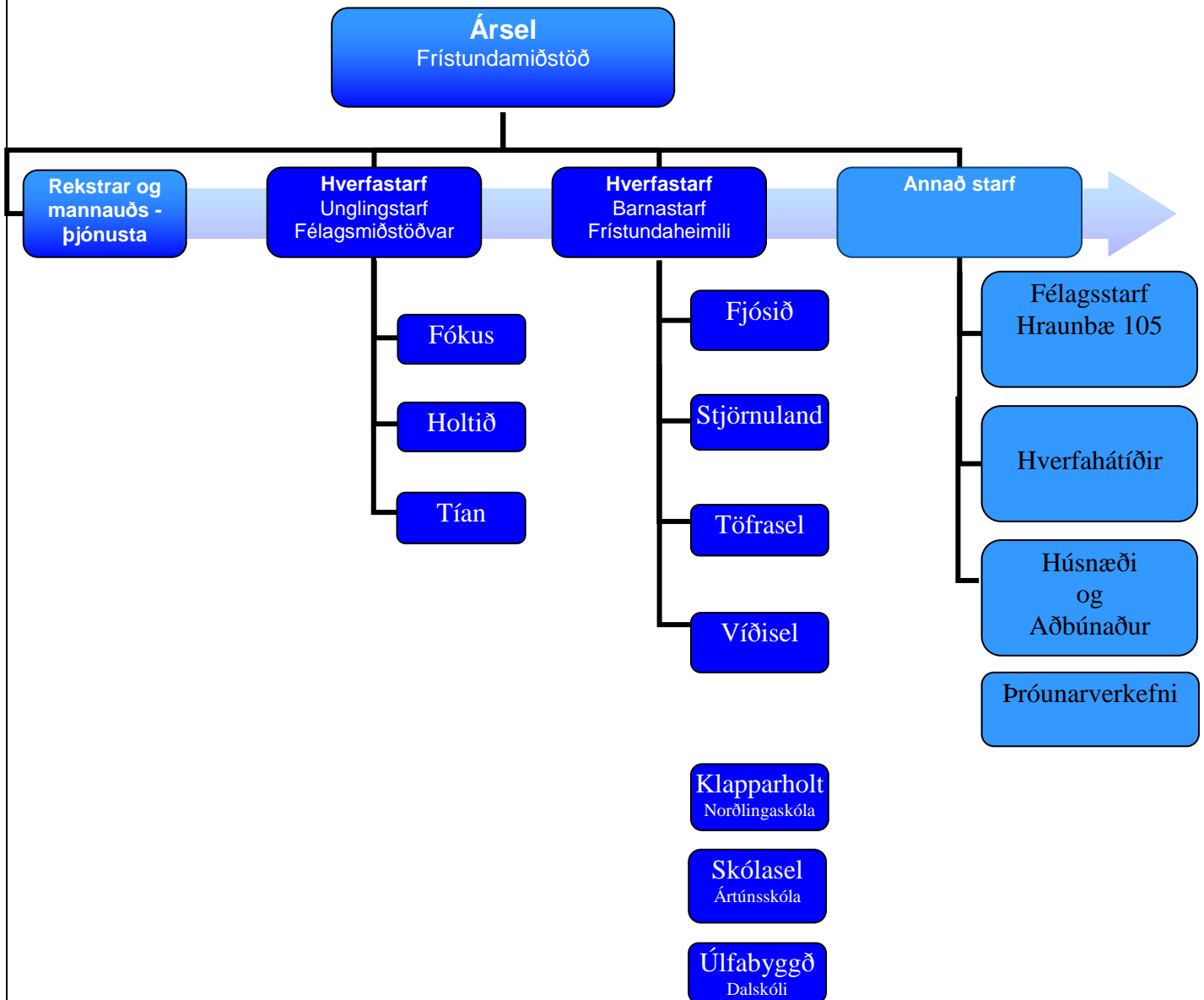
- Fjölbreytni
- Traust
- Samvinna

Hver og ein starfsstöð hefur útfært hvað gildin þýða fyrir þeim og vinnur á skapandi og lifandi hátt með öll þrjú.

Slagorð Ársels er:

Þar sem reynsla verður að þekkingu.

Skipurit Ársels



Hlutverk – leiðarljós - gildi - Einkunnarorð

Hlutverk

Frístundamiðstöðin Ársel stuðlar að því að öllum börnum og unglingum og fjölskyldum þeirra standi til boða innihaldsríkt frístundastarf.

Frístundaheimili og félagsmiðstöðvar standa fyrir stærsta hluta þess starfs.

Einnig stýrir Ársel ýmsum verkefnum, eða eru í samstarfi við aðila í Árbæ, Grafarholti og Norðlingaholti, svo sem hverfahátíðum, barnamenningarhátíð o.s.frv.

Unnið er markvisst að því að starfið sé innihaldsríkt þar sem reynt að auk félagsfærni og lýðræðislega virkni hvers og eins og að forvarnarstarf sé er samofið öllu starfi með börn og unglingum.

Boðið er upp á fjölbreytta dagskrá fyrir börn í 1.-4. bekk í frístundaheimilum sem og börn og unglinga í 5.-10. bekk í félagsmiðstöðvum.

Leiðarljós

Samstarf og samvinna eru ríkir þættir til að ná árangri í starfi með börnum og unglingum. Það hefur verið leiðarljós í starfi Ársels.

Lagt er upp með það að leiðarljósi að fjölbreyttir möguleikar fyrir börn og unglinga veiti þeim forsendur til að þroskast í lífi og starfi til að börnum og ungmennum í borginni líði vel, fari stöðugt fram og þau öðlist uppeldi og menntun fyrir líf og starf.

Gildi

Fjölbreytni Traust Samvinna

Einkunnarorð frístundamiðstöðvarinnar Ársels er

„Þar sem reynsla verður að þekkingu“

Mat á starfsemi frístundamiðstöðvarinnar

Matsáætlun tímabilið 2016-2017

Innra og ytra mat

Við gerð innra mats hafa starfsmenn tækifæri á að meta margvíslega þætti starfsins og er það gert með markvissum hætti.

Hafið er ferli innleiðingar allra starfsstöðva á Skóla- og frístundasviði og hafa tvær starfsstöðvar Ársels fengið mat auk þess sem aðrar hafa undirbúið ferlið.

Stefnt er að því að allar starfsstöðvar Ársels hafi farið í gegnum innra mat fyrir lok næsta árs.

Eftir að starfsmenn hafa tekið út starfsemina er áætlað að ákveðið teymi komi sem tekur út starfsemina og gefur skýrslu um stöðuna.

Til að ytra mat geti átt sér stað verða starfsmenn að fara í gegnum innra mat.

Aðrar kannanir og mat á starfinu

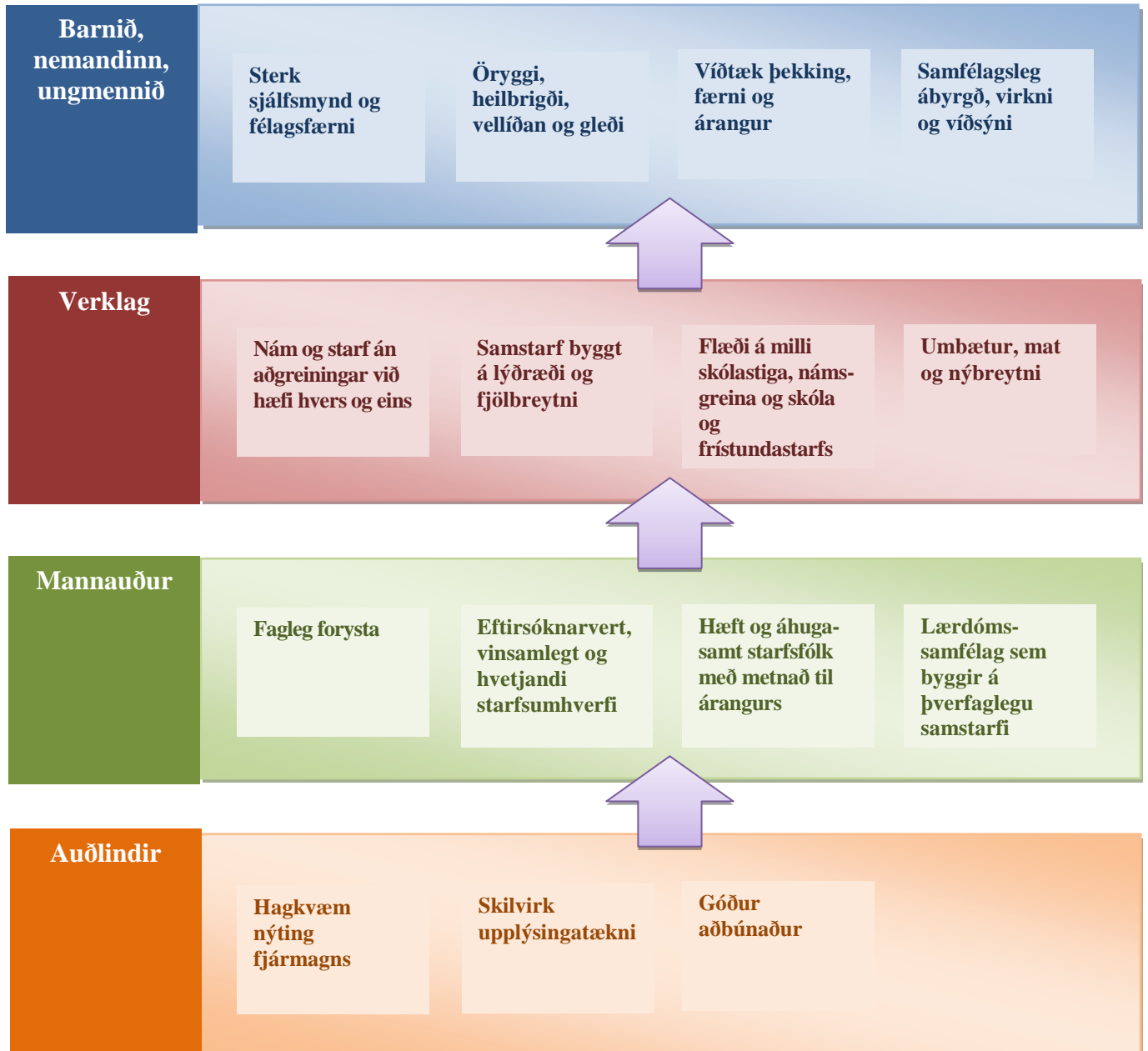
Ársel mun gera eftirfarandi kannanir á tímabilinu 2016-2017 til að meta framgang starfsins.

- Foreldrakönnun lögð fyrir miðlægt í samstarfi við SFS
 - Unnin umbótaáætlun út frá niðurstöðum könnunarinnar
- Viðhorfskönnun starfsmanna lögð fyrir miðlægt á vegum SFS
- Unnin umbótaáætlun út frá niðurstöðum könnunarinnar
- Meta kynjahlutföll í frístundaheimilum og félagsmiðstöðvum Ársels
 - Gera athugun á fjölda í september, janúar og maí
 - Unnin umbótaáætlun út frá niðurstöðum könnunarinnar
- Meta þátttöku og virkni barna og unglunga í frítímastarfi
 - Starfsmenn fylla út þar til gert skjal í hvert skipti sem þeir vinna úti í náttúrunni með börn og unglunga
 - Uppgjör í loka annar þar sem fram kemur fjöldi, innihald og kynjaskipting
 - Unnin umbótaáætlun út frá niðurstöðum könnunarinnar

Lykiltölur Ársels

	Raun 2015	Áætlun 2016	Áætlun 2017
Starfsmannamál			
Fjöldi starfsmanna (meðaltal)	57	66	70
Fjöldi stöðugilda (1.okt)	27	34	40
Fjöldi starfsmanna (1.okt)	57	61	66
- Karlar	16	25	28
- Konur	41	36	38
Frístundaheimili 6-9 ára			
Fjöldi barna á frístundaheimilum, haust (1. okt.)	480	495	510
Fjöldi stuðningsbarna á almennum frístundaheimilum (samþykkt)	30	35	35
Fjöldi skráninga í sumarstarf f. 6-9 ára	655	675	710
- Stelpur	450	465	480
- Strákar	205	210	230
Félagsmiðstöðvastarf fyrir 10-12 ára			
Heildarþátttaka yfir árið	3870	4110	4300
- Stelpur	1841	1938	2100
- Strákar	2029	2172	2400
- Þar af yfir sumarið	493	512	620
Félagsmiðstöðvar 13-16 ára			
Heimsóknir unglunga í félagsmiðstöðvar	38253	41209	42500
- Stelpur	17919	19787	20600
- Strákar	20334	21422	21900
Þar af í sumaropnun	818	845	900
Fjöldi ungs fólks sem tekur þátt í ungmennaráðum hverfanna (þar af í Reykjavíkurráði)	11	16	16
- Stelpur	6	8	8
- Strákar	5	8	8

Stefnukort Ársels 2014



Umbótaþættir 2016-2017

Í starfsáætlun Skóla og frístundasviðs er lögð áhersla á fimm umbótaþætti fyrir árið 2016-2017

- Lýðheilsa
- Lýðræði
- Samstarf

Hér fyrir neðan má sjá hvernig unnið verður með hvern þátt.

Lýðheilsa

Almenn lýðheilsa

Hvetja og fræða börn og unglinga til að bera virðingu fyrir umhverfinu. Samfélagsmiðlar spila stóran þátt í almennri lýðheilsu og er mikilvægt er að upplýsa börn og unglinga um jákvæð og neikvæð áhrif samfélagsmiðla.

Starfsumhverfið þarf að vera þægilegt og notalegt og aðbúnaður verður að vera góður til að starfsfólki líði vel í vinnunni.

Gengið verður í lagfæringar á húsnæði og aðbúnaðir þar sem þörf er á.

Félagsleg heilsa

Vekja unglinga til umhugsunar um samskiptafærni og hvetja þau til sjálfsrýni. Starfsfólk aðstoðar börn og unglinga til jákvæðrar forystu og nota aðferðir vináttuþjálfunar til að efla börn og unglinga til jákvæðra félagslegra samskipta.

Farið verði að stað með innra verkefnið í frístundaheimilunum „Vináttuleit“ sem er athugun á hvaða börn eiga vana og hver ekki.

Andleg heilsa

Hvetja börn og unglinga til að bera virðingu fyrir sér, hafa trú á sér og gefa þeim kost á að sanna sig. Starfsfólk á að þekkja einkenni andlegrar vanlíðunar og tilbúið til umræðu um andlega líðan hjá börnum og unglingum.

Að starfsfólk í grundri í lok vinnudags til að ljúka vinnudeginum í vinnunni og taka ekki með sér streitumál heim.

Líkamleg heilsa

Allir hafa möguleika á hreyfingu við hæfi og einnig skal stuðla að auknu kynheilbrigði unglinga.

Félagsstarf fyrir eldri borgara

Hvetja til þátttöku og bjóða upp á ýmislegt er tengist heilbrigði s.s. Yoga, fyrirlestrar, morgunleikfimi, gönguhóp.

Einnig er markmiðið að hvetja íbúa í hverfinu til þátttöku í félagsstarfi. Virkni eykur lýðheilsu. Stefnt verður á að efla samstarf við heimaþjónustu um þetta verkefni.

Lýðræði

Barna- og unglíngalýðræði er lykilþáttur í starfi félagsmiðstöðva.

Starfandi eru ýmiskonar ráð s.s.; félagsmiðstöðvaráð, ungmennaráð o.s.frv.

Markmiðið er að í öllu starfi sé almenn þátttaka barna og á umhverfi sitt.

Einnig er mikilvægt að jafnrétti og mannréttindi séu í hávegum höfð og skal starfað eftir Barnasáttmálanum.

Fjölmening

Öll börn hafi sama rétt til þátttöku óháð kynþætti, litarhætti, kynferði, tungumáli, trú, stjórnmálaskoðunum, ætterni, fötlun, félagslegri stöðu eða öðrum aðstæðum. Að allir hafi jafnan rétt og aðgengi til þátttöku óháð uppruna.

Fjölbreyttur mannauður er mikilvægur í starfi til að ná til sem flestra barna og unglinga.

Þáttökulýðræði

Unnið verður eftir hugmyndum um unglíngalýðræði og þáttökulýðræði. Ungmennaráð er vettvangur fyrir unglíngla til þátttöku í samfélaginu og félagsmiðstöðvaráð eflir unglíngla til þátttöku í félagsmiðstöðinni en með þessu erum við að búa öllum börnum grundvöll til að koma sínum skoðunum á framfæri.

Mikilvægt að starfsfólk taki þátt í viðburðum starfsmannafélags og í viðburðum frístundamiðstöðvarinnar og starfstaða.

Hugmyndakassa komið upp fyrir foreldra.

Neytendakönnun verði gerð meðal barna á frístundaheimilum um síðdegishressingu hvers staðar fyrir sig með fýlu- og broskarlaviðmóti.

Hvatt verði til virkni foreldra til sjálfboðaliðastarfs í uppákomum tengdri starfsemi frístundaheimilanna s.s. jólakaffi, bingó, piparkökumálunar o.s.frv.

Boðið verði upp á starfskynningu handa foreldrum á vinnuumhverfi barna þeirra í frístundaheimilunum.

Stuðlað verði að sjálfstæði frístundaheimilisforeldra vegna utanumhalds á viðveru og tómsundum barna þeirra með notkun á skráningarkerfinu Völu.

Jafnrétti

Áhersla lögð á að börn og unglingar fari út fyrir þægingdarammann og fái fræðslu um margvíslega menningu einnig skal hvetja þau fyrir að vera öðruvísi þ.e. að vera þau sjálf. Mikilvægt er að brjóta niður steríótýpur í unglingsstarfi.

Allar starfstöðvar fara eftir jafnréttisáætlun Ársels. Lagt verður áherslur á að starfsfólk fái jöfn tækifæri á starfsþróun og jafnir möguleikar á aukavinnu.

Félagsstarf fyrir eldri borgara

Notendaráð kemur að skipulagi félagsstarf Hraunbæ 105. Briddað verður upp á nýjungum eins og spurt og spjallað. Leitast er eftir samráði við notendur um hugmyndir og vangaveltur um þróun félagsstarfssins.

Reynt verður eftir fremsta megni að framkvæma hugmyndir notenda þegar notendur vilja gera eitthvað í starfinu.

Að notendur finni að hlustað sé á alla sem vilja hafa áhrif á starfið.

Samstarf

Samstarf við aðra fagaðila í hverfinu.

Góð samvinna með helstu samstarfsaðilum í hverfinu er lykilatriði er varðar upplýsingagjöf og forvarnarstarf. Með góðu samstarfi eykst skilvirkni, sátt og jákvæður samvinnugrundvöllur myndast til framtíðar.

Samstarf inn borgarhlutans

Góð nýting á þekkingu og færni starfsmanna sem og tækjakosti Ársels eykur ánægju starfsmanna og gerir starfsemina bæði auðveldari og kostnaður á hvern starfsstað lækkar.

Góður starfsmannabragur

Með sameiginlegum uppákomum og jákvæðri samvinnu sköpum við góðann og eftirsóttann starfsmannabrag. Velliðan starfsmanna skiptir öllu máli og leggjum við mikla áherslu á að stjórnendur hittist reglulega og móti starfsemina þannig að starfsmennirnir líti á félagsmiðstöðvar Ársels sem einn vinnustað.

Foreldrasamstarf

Börn eru samkvæmt lagalegri skilgreiningu allir þeir sem eru undir 18 ára aldri og eru því ósjálfráða einstaklingar. Þess vegna er það skylda okkar og verklag að vera í samstarfi við foreldra. Samstarf við foreldra er þó ekki aðeins byggt á lagalegum forsendum heldur einnig faglegum forsendum og með jákvæðu og öflugum foreldrasamstarfi sköpum við öflugra starf.

Félagsstarf fyrir eldri borgara

Stjórnendur í Árbæ vinna þétt saman í samráði dag frá degi og nýtist það vel til að koma á alls kyns samstarfsverkefnum. T.d. er ætlunin að koma á samstarfi við Ársel um að opna félagsmiðstöðina Tíuna fyrir eldra fólki á morgnana.

Reynt verður að koma á samráði við aðrar félagsmiðstöðvar í Reykjavík. Einnig verður reynt að koma á samstarfi við aðra aðila, s.s. stofnanir og félög, í hverfinu sem bjóða upp á félagsstarf. T.d. sambærilegt við það góða samstarf sem nú er við Ártúnsskóla um kennslu á snjalltækjum.

Áhugi er fyrir samstarfi fyrir alla aðila sem vilja koma inn í félagsstarfið og geta með einhverju móti aukið á framboð og efla starfið.

Aðrar áherslur

Frístundamiðstöðin er í samstarfi við ýmsa aðila innan hverfanna um hin ýmsu verkefni. Áhersla hefur verið lögð á að viðhalda þeirri uppbyggingu og bæta við verkefnum sem að þeirri samvinnu lítur.

Verkefni sem stefnt er að:

- Forvarnaráætlun hverfisins

- Lýðheilsuverkefni hverfisins
- Starfsdagur stjórnenda SFS í hverfi
- Starfsdagur starfsmanna SFS í hverfi
- Jólatrésskemmtun á Árbæjartorgi
- Vetrarleyfis dagskrár
- Barnamenningarhátíð
- Öskudagsskemmtun
- Sumardagurinn fyrsti í hverfum
- Þrettándabrenna í Grafarholti
- Sumarhátíð í Árbæ
- Menningardagar í Árbæ og Grafarholti

Jafnréttisáætlun frístundamiðstöðvarinnar Ársels

Frístundaheimili, félagsmiðstöðvar og frístundamiðstöð

Markmið jafnréttisáætlunar er að starfstöðvar Ársels starfi lýðræðislega þar sem stjórnendur og aðrir starfsmenn koma að. Stjórnendur og starfsfólk frístundamiðstöðvarinnar bera sameiginlega ábyrgð á að jafnrétti er framfylgt hvarvetna og ekki sé brotið í bag við jafnréttislög. Jafnréttisáætlunin er leiðarljós starfsmanna og er ætla að auka skilning milli starfsmanna og vinnuveitanda. Með jafnréttisáætlun uppfyllir Ársel skyldu sína skv. jafnréttisalögum nr 10/2008 og styrkir þannig traust, samvinnu og metnað meðal starfsmanna og barna í frístundastarfi.

Jafnréttisnefnd Ársels

Stjórn skipar tveir fulltrúar frá skrifstofu Ársels og tveir jafnréttisfulltrúar tilnefndir af starfsmönnum frístundaheimila og einn af starfsmönnum félagsmiðstöðva. Megin hlutverk nefndarinnar er að gæta þess að jafnréttisáætlun er fylgt eftir og stuðla að frekari innleiðingu jafnréttisverkefni á starfsstöðum Ársels. Nefndin fundar þrisvar sinnum að ári; september, janúar og í maí.

Launajafnrétti

Konum og körlum skulu greidd jöfn laun og skulu njóta sömu kjara fyrir sambærileg og jafnverðmæt störf.

Markmið	Aðgerð	Ábyrgð	Tímarammi
Konum og körlum eru greidd jöfn laun og njóta sömu kjara fyrir sambærileg og jafnverðmæt störf.	Á frístundaheimilum skal jafna kynjahlutfall í störfum frístundaleiðbeinanda með umsjón. Bjóða öllum starfsmönnum þá yfirvinnu sem í boði er.	Framkvæmdastjóri, deildarstjórar og forstöðumenn	Allt árið

Auglýsingar, stöðuveitingar og endurmenntun

Vinnuáðstæður skulu taka mið af þörfum beggja kynja. Þess skal gætt að mismuna ekki starfsfólki eftir kynferði við úthlutun verkefna, við tilfærslu í starfi, við að axla ábyrgð eða við önnur tækifæri sem almenn starfsþróun býður upp á. Bæði kyn skulu njóta sömu möguleika til endurmenntunar og starfsþjálfunar, hafa þannig tækifæri til þess að sækja námskeið og fræðslu til þess að auka hæfni í starfi eða til undirbúnings öðrum störfum.

Markmið	Aðgerð	Ábyrgð	Tímarammi
Laus störf standi bæði konum og körlum til boða.	Allar lausar stöður skulu auglýstar	Framkvæmdastjóri, deildarstjórar og forstöðumenn	Allt árið
Konur og karlar sem vinna sambærileg	Bjóða öllum að fá sömu fræðslu.	Framkvæmdastjóri, deildarstjórar og	Allt árið

störf skulu hafa jafnan aðgang að starfsþjálfun og endurmenntun.	Árleg greining eftir kynjum þátttakenda og fyrirlesara.	forstöðumenn	
--	---	--------------	--

Markmið	Aðgerð	Ábyrgð	Tímarammi
Jafna kynjahlutfallið í starfsmannahópnum	Ráða inn í ný störf með áherslu á það kyn sem hallar á í starfsmannahópnum	Forstöðumenn og deildastjórar	Allt árið
Efla kynjafræðipækkingu starfsfólks	Fræðsla fyrir starfsmenn í kynjafræði	Allir stjórnendur	Að hausti hvert ár

Samræming starfs og einkalífs Ársel býður starfsfólki sveigjanlegan vinnutíma og hlutastörf að ákveðnu marki svo að samræma megi sem best einkalíf, fjölskylduábyrgð og starf. Bæði kynin eru hvött til þess að nýta sér fæðingarorlof og eru foreldrar hvattir til að skipta með sér heimaveru vegna veikinda barna á jafnréttisgrundvelli.

Markmið	Aðgerð	Ábyrgð	Tímarammi
Starfsfólki er boðið upp á sveigjanlegan vinnutími eins og hægt er.	Móta stefnu Ársels hvað varðar sveigjanlegan vinnutíma og samhæfingu fjölskyldu- og atvinnulífs.	Framkvæmdastjóri, deildarstjórar og forstöðumenn	Allt árið
Bæði kyn eru hvött til þess að samræma einkalíf, fjölskyldulíf og starf.	Árlega kynning á þessum réttindum og skyldum starfsmanna.	Framkvæmdastjóri, deildarstjóri og forstöðumenn	Allt árið

Einelti og kynferðislegt áreitni

Áreitni, hvort heldur sem er kynferðisleg eða einelti er ekki liðin á starfstöðum Ársels. Gripið skal undantekningarlaust til viðeigandi aðgerða ef slíkt gerist. Allt starfsfólk ber sameiginlega ábyrgð að áreitni eigi sér ekki stað.

Markmið	Aðgerð	Ábyrgð	Tímarammi
Einelti og kynferðisleg áreitni er ekki liðin.	Unnið er samkvæmt vinnureglum þegar slíkt kemur upp.	Framkvæmdarstjóri, deildastjórar og forstöðumenn	Allt árið
Starfsmenn fá fræðslu um einelti og kynferðislegt áreitni	Allir starfsmenn fá kynningu á fræðslubæklingnum um einelti og kynferðislegu	Allir stjórnendur	Að hausti hvert ár

	áreiti sem gefin hefur verið út af Reykjavíkurborg		
--	--	--	--

Þjónustuhlutverk

Börn skulu eiga jafnan aðgang að frístundastarfi Ársels óháð aðstæðum sínum, uppruna, tungumáli og kyni. Allt starfsfólk Ársels ber sameiginlega ábyrgð.

Markmið	Aðgerð	Ábyrgð	Tímarammi
Öll börn skulu eiga jafnan aðgang að frístundastarfi	Greining á þátttakendum	Framkvæmdastjóri, deildarstjóri og forstöðumenn	Að hausti og vor
Öll börn fái fræðslu um jafnréttismál	Félagsmiðstöðvar standi fyrir fræðslu í kynjafræði Hver félagsmiðstöð vinni a.m.k eitt verkefni á ári sem snýr að jafnrétti kynjanna.	Deildastjóri unglingsviðs og forstöðumenn	Veturinn 2016-2017
Að búa bæði kynin undir jafna þátttöku í samfélaginu, svo sem fjölskyldu og atvinnulífi	Umræður með unglingum og börnum í um jafnan rétt allra.	Forstöðumenn	Veturinn 2016 - 2017
Að viðfangsefni mismuni ekki kynjunum	Að vinna verkefni og dagskráliði með börnum og unglingum þar sem gætt er að ýta ekki undir staðalímyndir	Forstöðumenn félagsmiðstöðva og frístundaheimila	Allt árið
Kynjasambættingar skal gætt við alla stefnumótun og áætlanagerð í frístundastarfi	Frá börnum og unglingum til framkvæmdarstjóra skal ávallt lögð áhersla á að jafna stöðu og áhrif kynjanna.	Framkvæmdarstjóri, deildastjórara og forstöðumenn	Allt árið
Koma í veg fyrir að börn og unglinga verði fyrir kynbundinni eða kynferðislegri áreiti í frístundastarfi	Bregðast strax við ef umræða eða verkefni stuðla að óheilbrigðri umræðu og/eða hegðun.	Forstöðumenn frístundaheimila og félagsmiðstöðva	Allt árið

Samstarf heimilis og frístundar

Frístundamiðstöðin hvetur til jafnrar þátttöku beggja foreldra

Starfsfólk frístundastarfsins útlöki ekki annað foreldrið á grundvelli kyns, stöðu, efnahags, uppruna eða forsjár.	Að starfsmenn frístundaheimila og félagsmiðstöðva verði í samskiptum við báða foreldrana eins og mögulegt er	Forstöðumenn frístundaheimila og félagsmiðstöðva	Allt árið
--	--	--	-----------